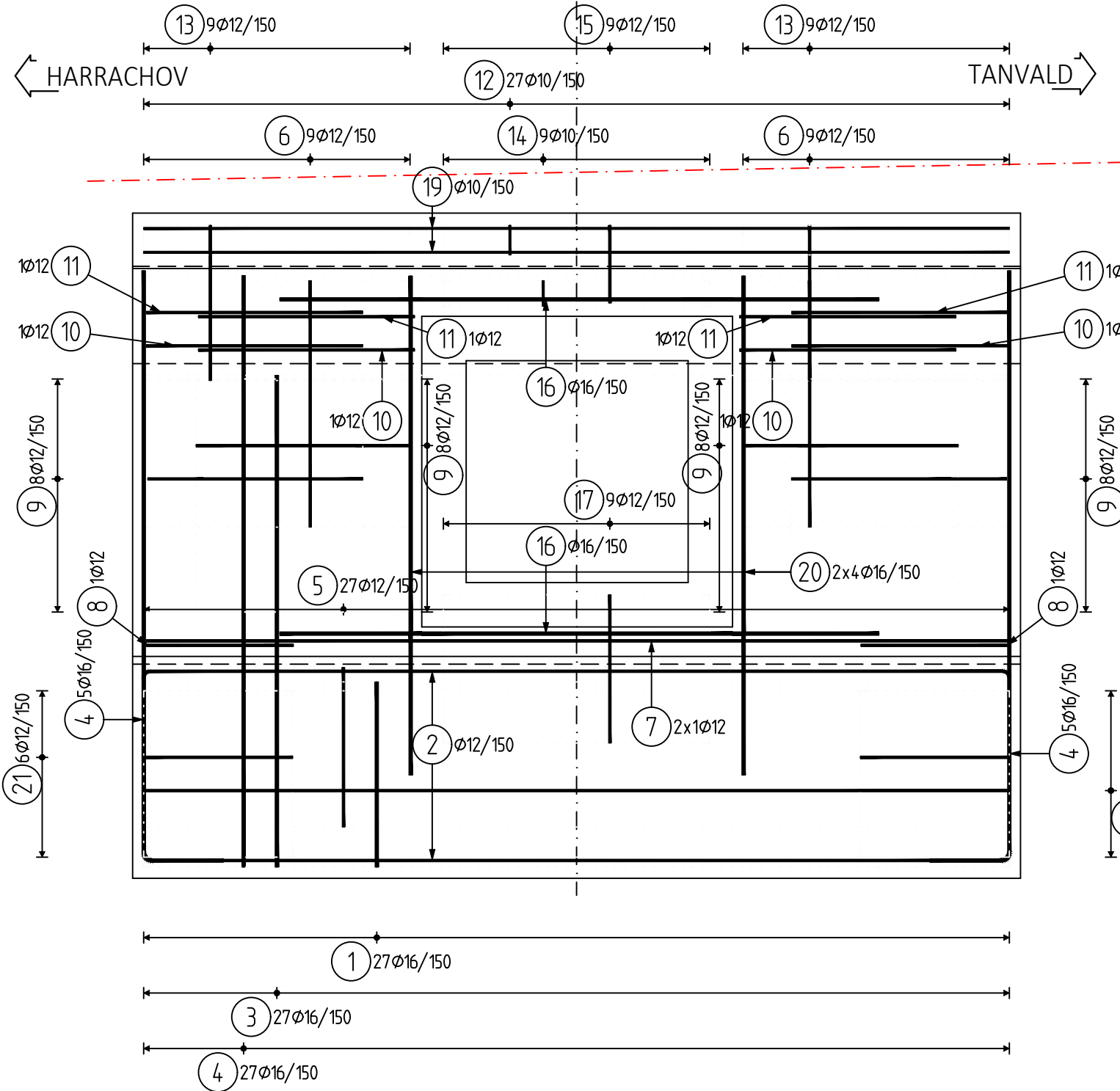


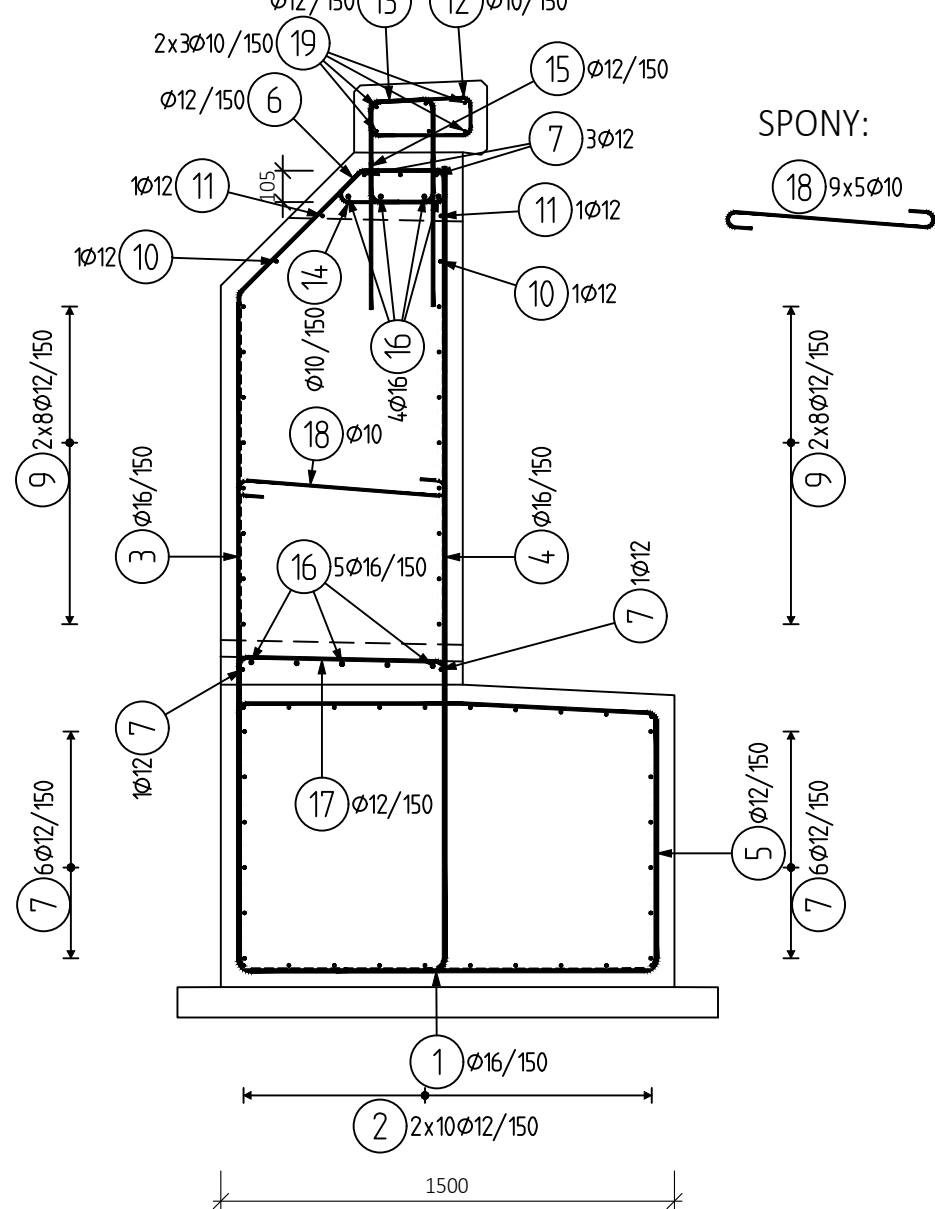
POHLED NA VÝTOKOVÉ ČELO

M 1:25



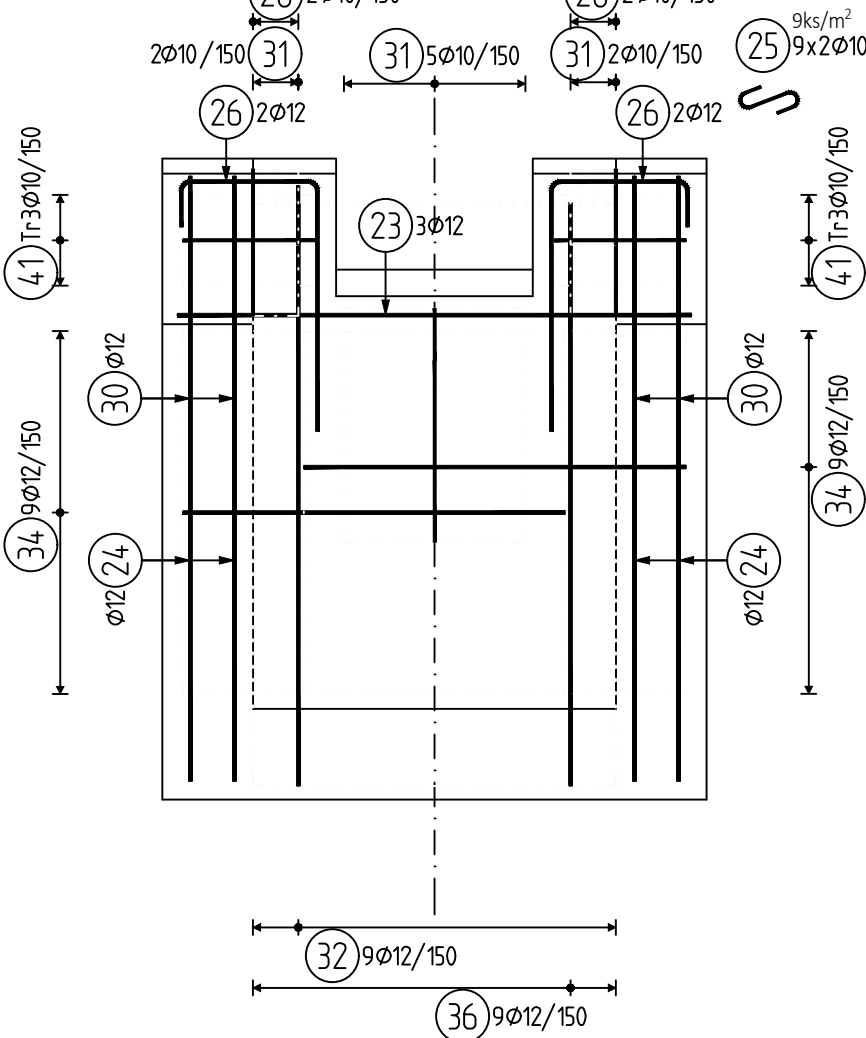
PŘÍČNÝ ŘEZ VÝTOKOVÝM ČELEM

M 1:25



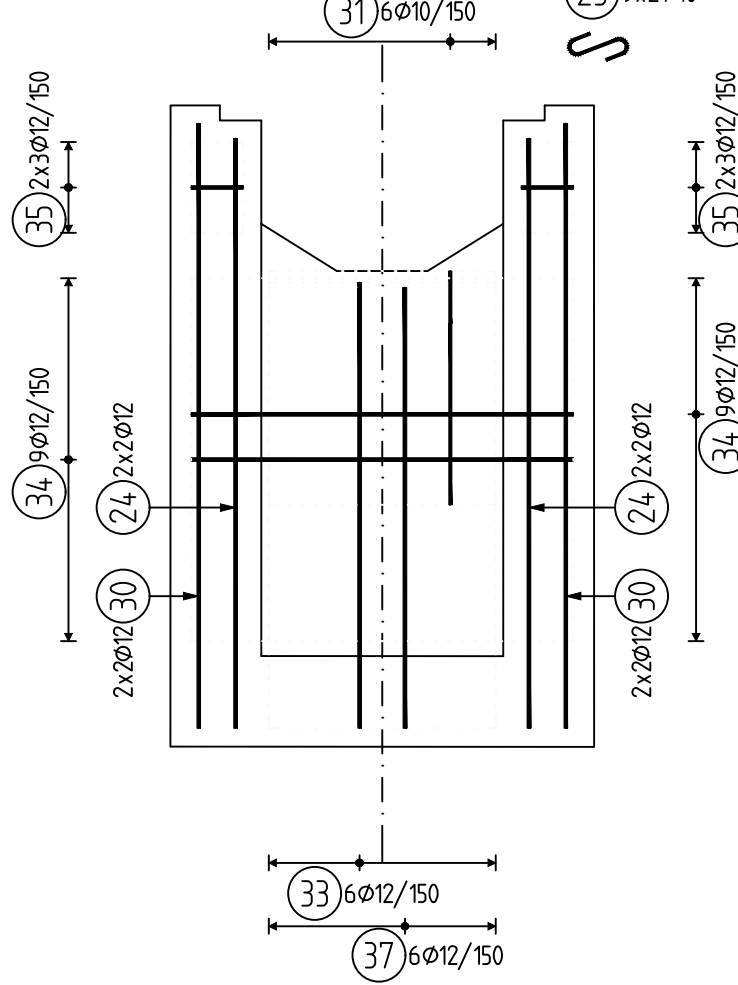
STĚNA 1

M 1:25



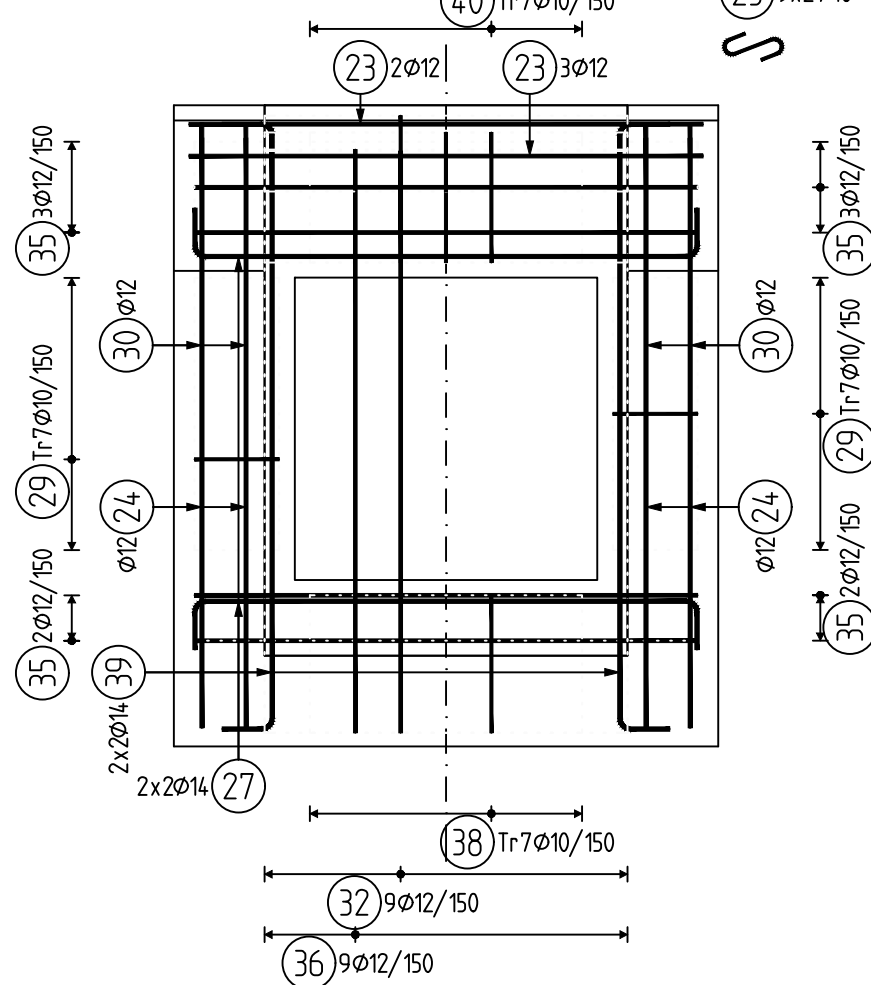
STĚNA 2 - 2x

M 1:25



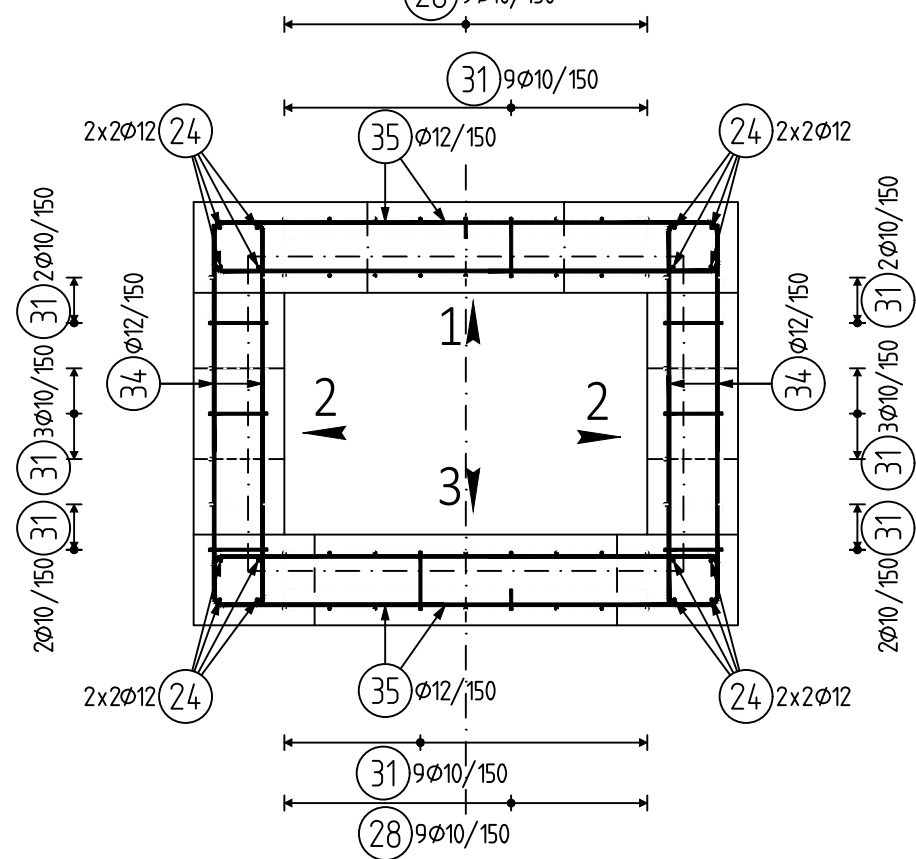
STĚNA 3

M 1:25



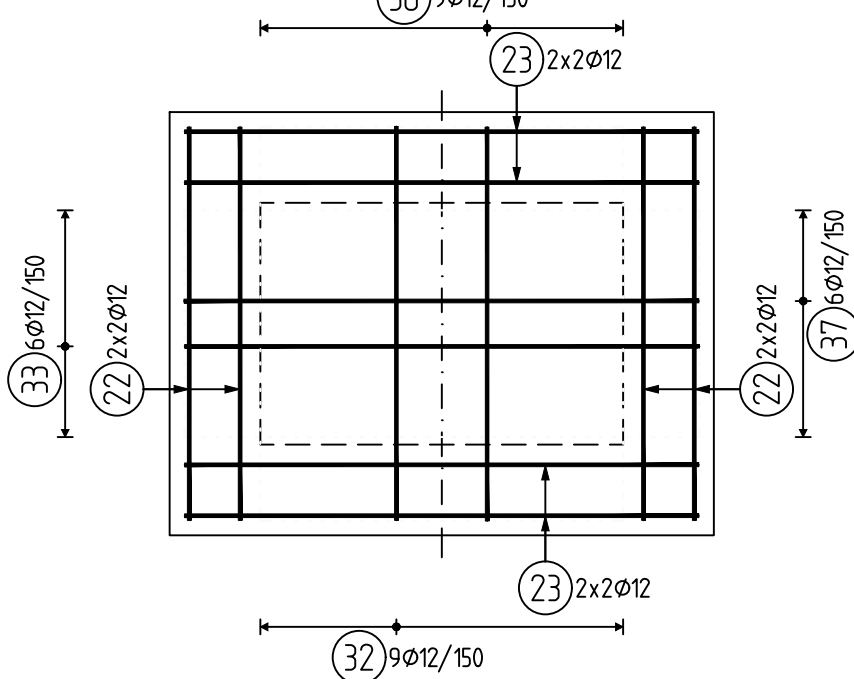
PŮDORYS STĚN

M 1:25



PŮDORYS ZÁKLADOVÉ DESKY

M 1:25



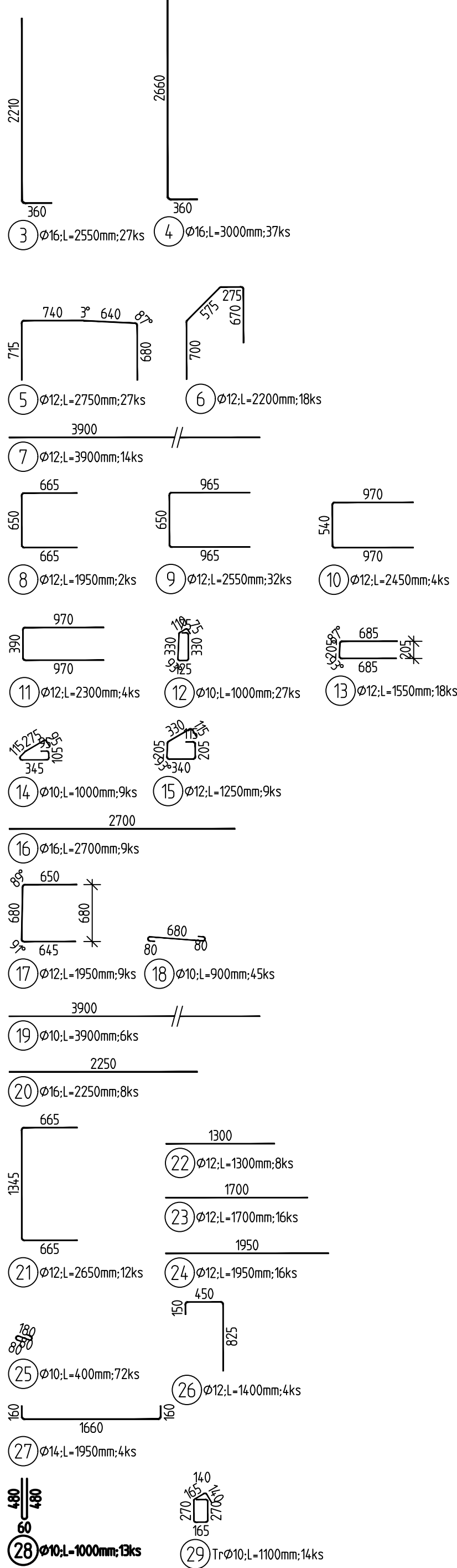
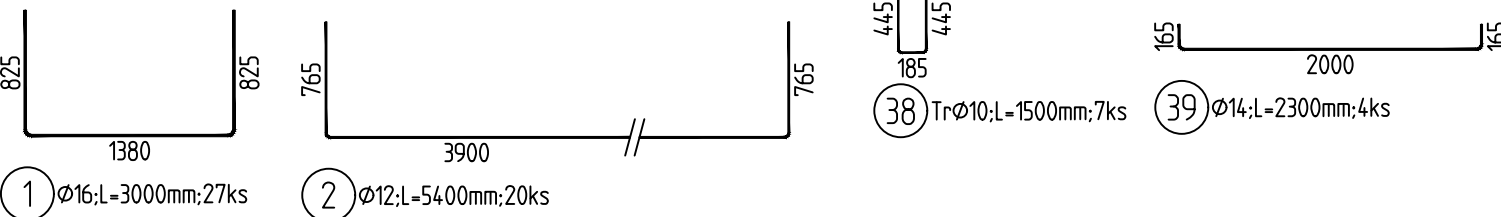
VÝKAZ VÝZTUŽE

| Pol | Profil | Délka [mm] | ks | B 500 | | | |
|-----------------------|--------|------------|----|--------|--------|------|-------|
| | | | | 10 | 12 | 14 | 16 |
| 1 | 16 | 3000 | 27 | | | | 81.0 |
| 2 | 12 | 5400 | 20 | | 108.0 | | |
| 3 | 16 | 2550 | 27 | | | | 68.9 |
| 4 | 16 | 3000 | 37 | | | | 111.0 |
| 5 | 12 | 2750 | 27 | | 74.3 | | |
| 6 | 12 | 2200 | 18 | | 39.6 | | |
| 7 | 12 | 3900 | 14 | | 54.6 | | |
| 8 | 12 | 1950 | 2 | | 3.9 | | |
| 9 | 12 | 2550 | 32 | | 81.6 | | |
| 10 | 12 | 2450 | 4 | | 9.8 | | |
| 11 | 12 | 2300 | 4 | | 9.2 | | |
| 12 | 10 | 1000 | 27 | 27.0 | | | |
| 13 | 12 | 1550 | 18 | | 27.9 | | |
| 14 | 10 | 1000 | 9 | 9.0 | | | |
| 15 | 12 | 1250 | 9 | | 11.3 | | 24.3 |
| 16 | 16 | 2700 | 9 | | 17.6 | | |
| 17 | 12 | 1950 | 9 | | | | |
| 18 | 10 | 300 | 45 | 40.5 | | | |
| 19 | 10 | 3900 | 6 | 23.4 | | | 18.0 |
| 20 | 16 | 2250 | 8 | | | | |
| 21 | 12 | 2650 | 12 | | | | |
| 22 | 12 | 1300 | 8 | | 31.8 | | |
| 23 | 12 | 1700 | 16 | | 10.4 | | |
| 24 | 12 | 1950 | 16 | | 27.2 | | |
| 25 | 10 | 400 | 72 | 28.8 | | | 31.2 |
| 26 | 12 | 1400 | 4 | | 5.6 | | |
| 27 | 14 | 1950 | 4 | | | 7.8 | |
| 28 | 10 | 1000 | 13 | 13.0 | | | |
| 29 | 10 | 1100 | 14 | 15.4 | | | |
| 30 | 12 | 2000 | 16 | | 32.0 | | |
| 31 | 10 | 1700 | 30 | 51.0 | | | |
| 32 | 12 | 5100 | 18 | | 91.8 | | |
| 33 | 12 | 4600 | 12 | | 35.2 | | |
| 34 | 12 | 2150 | 54 | | 116.1 | | |
| 35 | 12 | 2550 | 10 | | 25.5 | | |
| 36 | 12 | 5810 | 18 | | 104.6 | | |
| 37 | 12 | 5200 | 12 | | 62.4 | | |
| 38 | 10 | 1500 | 7 | 10.5 | | | |
| 39 | 14 | 2300 | 4 | | 9.2 | | |
| 40 | 10 | 1450 | 7 | 10.2 | | | |
| 41 | 10 | 1450 | 6 | 8.7 | | | |
| CELKOVÁ DELKA [m] | | | | 237.5 | 1031.4 | 17.0 | 303.2 |
| HMOTNOST [kg] | | | | 146.4 | 915.7 | 20.5 | 478.5 |
| CELKOVÁ HMOTNOST [kg] | | | | 1561.1 | | | |

KARI Ø8/100/100

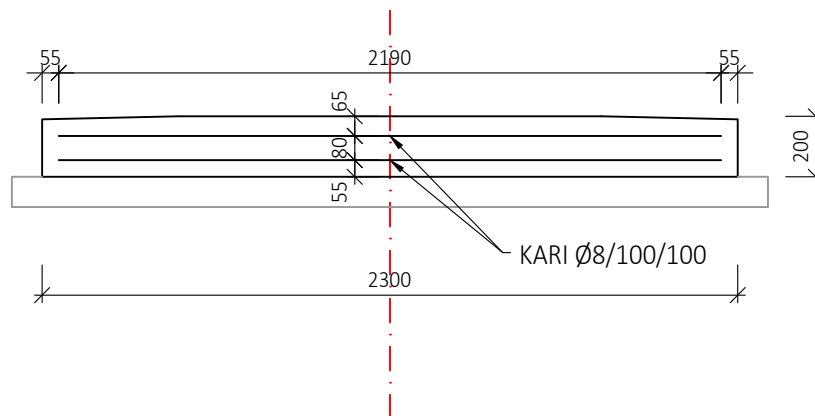
(2,3*4,085)*1,25*2 = 23,48m²

TVARY VLOŽEK



ŘEZ ZÁKLADOVOU DESKOU

M 1:25



POZNÁMKA:

- TVAR ÚLOŽNÉHO DESKY, ČELA A VÝTOKOVÉ JÍMKY VČETNĚ POLOHY PROSTUPŮ CHRÁNICÍK JE DÁN VE VÝKRESECH TVARŮ, VÝZTUŽ V MÍSTĚ PROSTUPŮ BUDE UPRAVENA NA STAVBĚ.
- V PŘÍPADĚ KOLIZE VÝZTUŽE S BEDNĚNÍM LZE VÝZTUŽ ZKRÁTIT NA STAVBĚ.
- DISTANČNÍ VÝZTUŽ DLE ZVYKU ZHOTOVITELE.

NAVRHOVANÉ BETONY:

PODKLADNÍ BETON C12/15 - X0
ZÁKLAD ČELNÍ ZDI C25/30 - XF3
DŘÍK ČELNÍ ZDI C25/30 - XF3
ŘÍMSY C30/37 - XF4

POZNÁMKA:

- TVAR ZÁKLADOVÉ DESKY JE DÁN VE VÝKRESE TVARŮ.
- V PŘÍPADĚ KOLIZE VÝZTUŽE S BEDNĚNÍM UPRAVIT NA STAVBĚ OHNUTÍM, PŘÍPADNĚ ZKRÁCENÍM.
- DISTANČNÍ VÝZTUŽ DLE ZVYKU ZHOTOVITELE

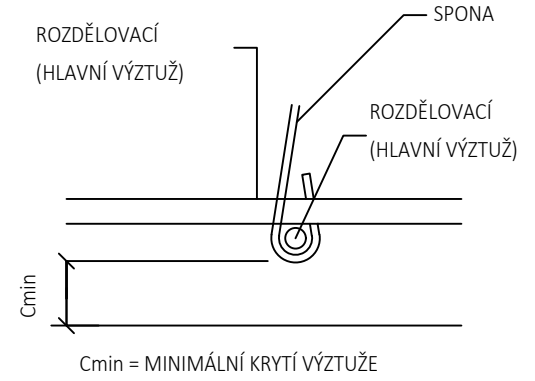
OCEL:

BETONÁŘSKÁ VÝZTUŽ B 5008

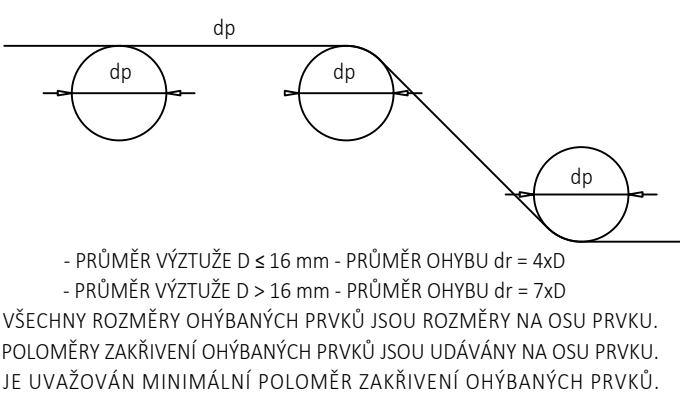
KRYTÍ:

- ZÁKLAD, DŘÍK ČELNÍ ZDI 45 mm / 55 mm
- ŘÍMSY 45 mm / 55 mm
- PODKLADNÍ DESKA 45 mm / 55 mm

SCHEMA KRYTÍ VÝZTUŽE BETONEM



OHYBY VÝZTUŽE (SCHEMA)



Výškový systém Bpv


| Číslo změny: | Obsah změny: | Datum změny: |
|--------------|-----------------------|--------------|
| 01 | Zpracování připomínek | 10/2021 |
| 02 | - | - |
| 03 | - | - |

Souřadnicový systém S-JTSK

Generální projektant: TÝM/SAGASTA - Tanvald - Kořenov



Zpracovatel dílčí části dokumentace:

| | | | | |
|---|--|--|-------------------------------|---|
| Vypracoval: Ing. Martin Knytl | | Zodp. projektant: Ing. Dávid Kuczik | Kontroloval: Ing. Vít Hoznour |  |
| Kraj: Liberecký | | Tratový úsek/Obec: 1671 Liberec - Harrachov st.hr. | | |
| Investor: Správa železnic, státní organizace; Dlážděná 1003/7; 110 00 Praha 1 | | | | |
| Akce: Oprava trati v úseku Tanvald - Kořenov | | | | |
| SO 03-14-01 Propustek v ev. km 29,085 | | | | Formát: 8xA4 |
| Obsah dokumentace: VÝKRES VÝZTUŽE - DESKA, ČELO, JÍMKA | | | | Datum: 11/2021 |
| | | | | Účet: DSP+PDPS |
| | | | | Č. zakázky: 64020136 |
| | | | | Změna: <div>Č. kopie:</div> |
| | | | | Měřítka: 1:25 |
| | | | | Část dokumentace: E.1.4.5 |
| | | | | 3.4 |